



Reunió de famílies i entitats tutelars

2024



+

•

○

De què parlarem?

- Benvinguda.
- Breu presentació de l'equip de treball.
- Grups de treball en funcionament: Contencions i Atenció al final de la vida.
- Grups de treball nous: Atenció centrada en la persona (en breu, Caigudes).
- Metodologia de l'Àmbit Lúdic i Terapèutic.
- Resum resultats enquestes de satisfacció i consell de persones ateses.
- Marcatge de roba.
- Nova activitat: "Silenci compartit".
- Torn obert de paraula.

Breu presentació
de
l'equip de treball



Qui som?

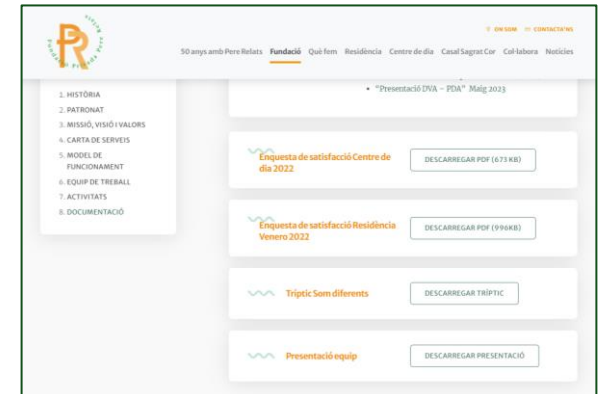
1.-Titulació

2.-Funcions

3.-Equip pertinença

4.-Presentació

equip web



Titulació



Diplomatura Treball Social



Tècnic en Administració i Finances,
Gestió comercial i màrketng



Diplomada en Teràpia Ocupacional



Oficial de mantenimiento



Educadora Social



Técnico en atención a personas en
situación de dependencia



Tècnic auxiliar d'infermeria



Llicenciada en Medicina i Cirurgia.
Diplomada en Geriatria



Llicenciada en Psicologia
especialista en Neuropsicologia
Clínica



Grau en Administració i Direcció
d'Empreses



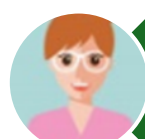
Tècnic en gestió de PIME



Diplomat en Fisioteràpia



Auxiliar de geriatria



Llicenciatura en Psicologia, Màster
en Arteràpia



Certificado de Atención
Sociosanitaria a Personas
dependientes en instituciones
sociales



Certificat de Professionalitat
d'atenció sociosanitària a persones
depenents en institucions socials

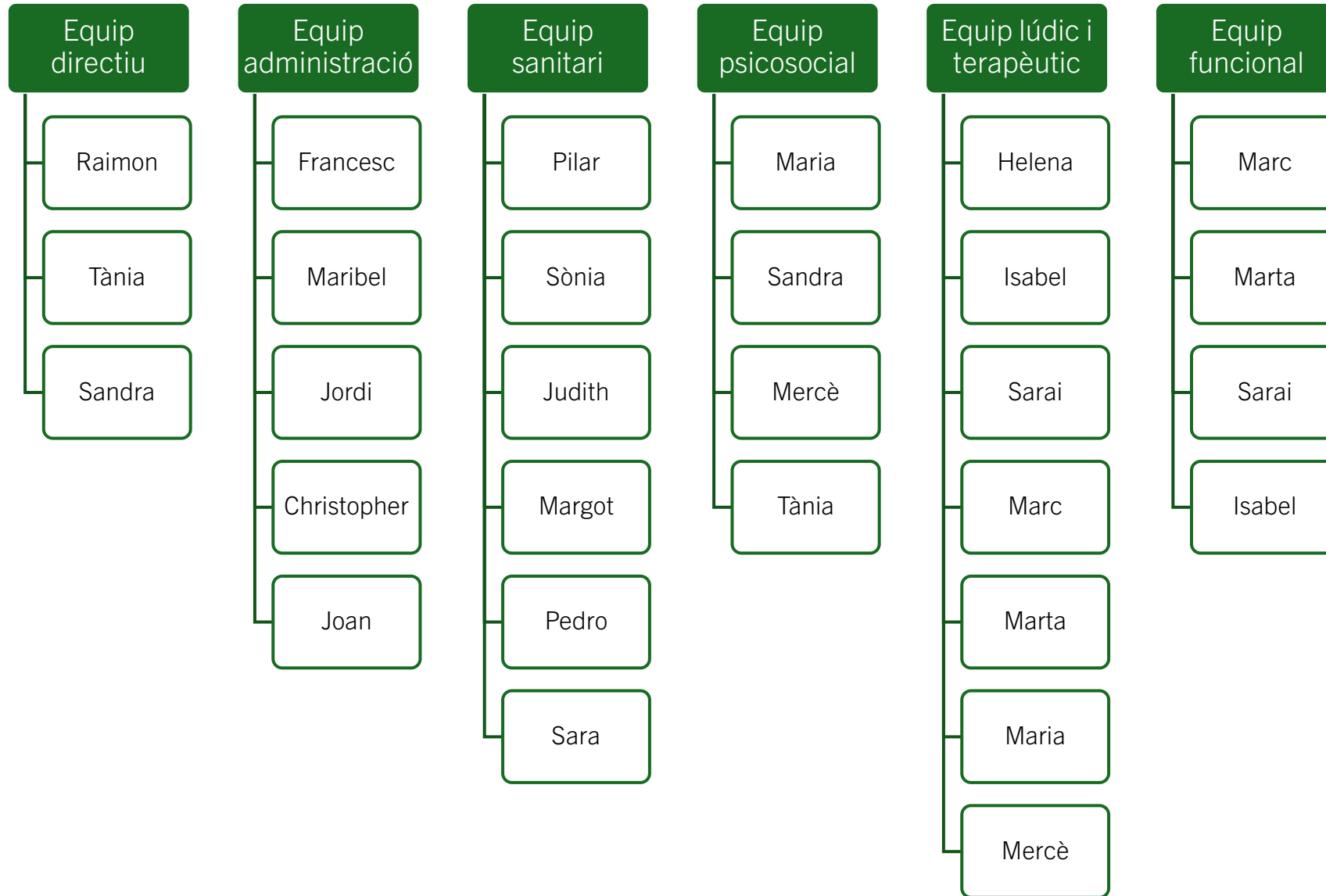


Diplomada en Infermeria



Auxiliar sociosanitaria

Equips de treball



Equip coordinació

- Àngela
- Encarna

Equip neteja i bugaderia

- Lily
- Claudia
- Mayra
- Belén
- Elena
- Myriam

Equip manteniment

- Ricardo
- Roberto

Equip gerocultor

Amy, M^a Ángeles, Bahija, Sandra Luz, Flor, Regina, Cecibel, Paula, Dora, Nuvia, Sonia, Abigail, Rafael, Lina, Aicha, Francesc Xavier, Rosemary, Magaly, Aldemar, Claudia, Giovanna, Carmen, Dochita, Lidia, Mirtha, Sandra, Claudia, Mercedes, Ana M^a, M^a Ángeles, Javier, Freddy, José Neptalí, Nancy, Francisca, Yolanda, Soday, Valentina, Lourdes, Ana M^a, Paqui, Susana, Amanda, Estrella, Pilar, Salomé, Cristhina, Claudia, Ana M^a, José i Ximena.

Com som?

1.- El meu propòsit a

Pere Relats.

2.- Un adjectiu que em

defineixi.



Quin és el meu propòsit a Pere Relats?

Calidad de vida a los residentes

Crear ambiente familiar y de hogar

Donar "vida"

Desenvolupar-me professionalment

Donar la cura i l'atenció que necessiten les persones ateses i les seves famílies

Acompanyar a les persones i fer que la seva vida sigui una mica més senzilla i bonica

Recuperar mi motivación

Dar un cuidado integral

Seguir creciendo como persona

Quin és el meu propòsit a Pere Relats?

Seguir la inspiració de Pere Relats

Ser más profesional, ir mejorando cada día con la experiencia obtenida para brindar mejor atención a los usuarios

generar un impacto positivo en la calidad de vida de las personas que cuidamos a través de acciones directas o de intervenciones de equipo interdisciplinar, para mi es un trabajo muy estimulante.

Acompanyar a les persones ateses des d'una mirada bio-psico-social i espiritual. - Oferir suport a les famílies i cuidadors/es principals, en gestions relacionades amb la cura d'una persona ens situació de dependència.

Créixer com a professional, aprendre i no perdre l'optimisme.

Cuidar y atender las necesidades de los residentes, escuchar sus requerimientos e intentar hacer su estancia lo más agradable posible.

Escoltar, informar i ajudar a residents, famílies i treballadors

Manteniment de la salut i el benestar dels residents, treballant en equip amb la resta de tècnics i personal.

Un adjectiu que
em defineix és:

ALEGRE

SENSIBLE

CENTRADA

IMPLICADA

COMPROMESA

POSITIVA

RESPECTUOSA

PROACTIVA

EMPÀTIC

ADAPTABLE

RESPONSABLE

OBSERVADORA

PERSISTENT

COL·LABORADOR

DINÀMICA

OPTIMISTA

PACIENT

RESSOLUTIVA

RESILIENT

CREATIVO

CONSTANT

PERSEVERANT

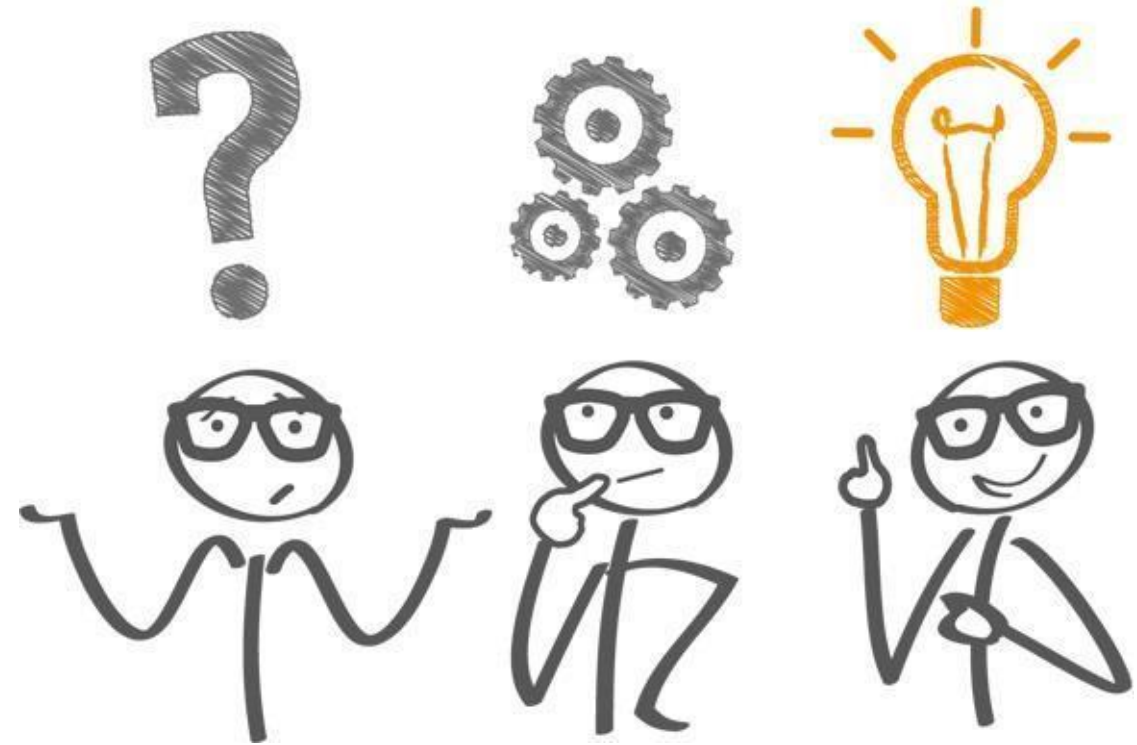
APASSIONADA

Moltes gràcies

GRUP DE TREBALL CONTENCIONS

QUÈ FEM?

- Ens reunim trimestralment els membres del grup.
- Si hi ha casos extraordinaris convocarem reunió d'urgència.
- Assistim a formació i jornades específiques lliures de contenció.
- Encaminats a contencions o. Abans de pautar busquem alternatives.
- Elaborem registres, fem seguiments dels casos particulars, reunions amb famílies.



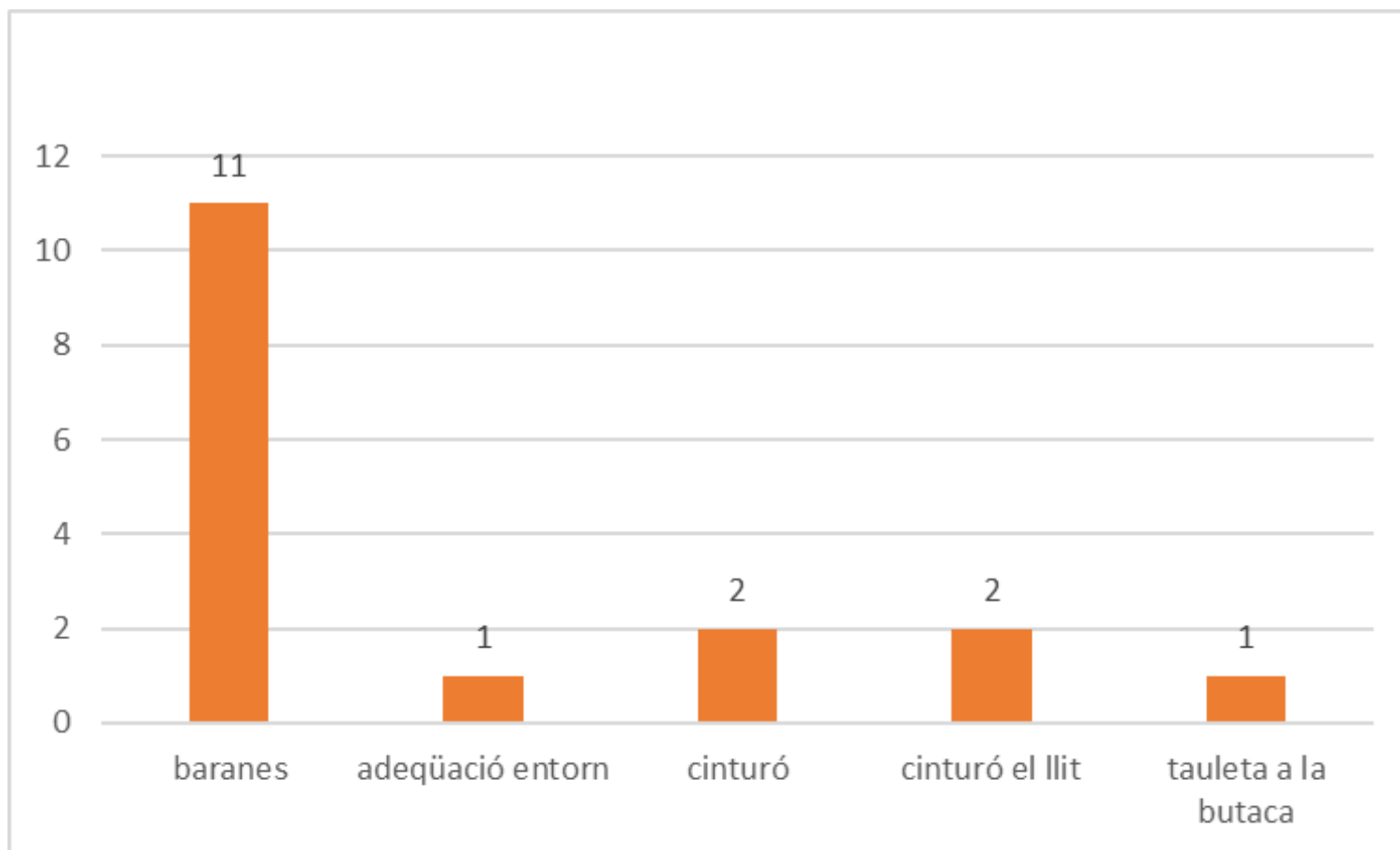
OBJECTIUS

1. Conèixer la situació actual de contencions físiques a la Residència Venero i al Centre de dia
2. Estudiar casos particulars per possibles retirades de contencions físiques
3. Fer seguiment i evolució de la situació actual de contencions a Venero i centre de dia



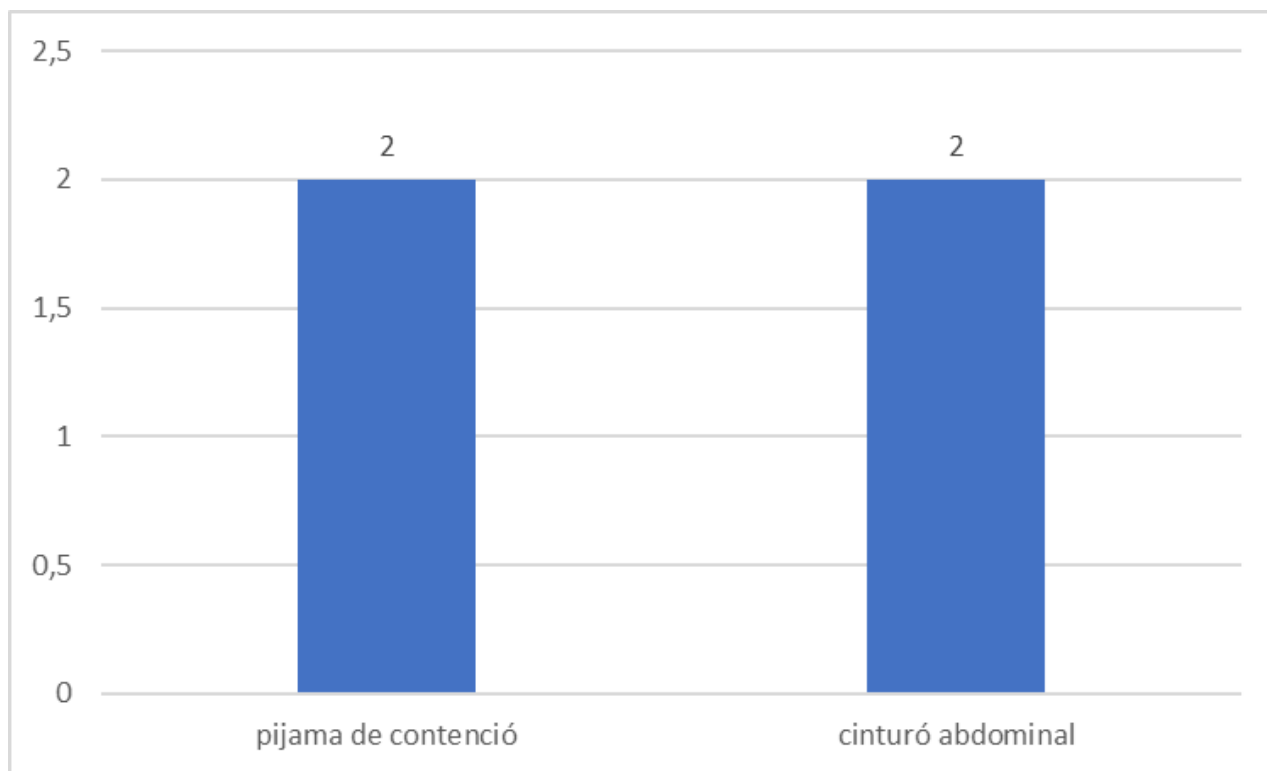
Fites aconseguides

RETIRADA DE CONTENCIONS



Fites aconseguides

PETICIONS DE CONTENCIONS NO ACCEPTADES



Fites aconseguides

Instal·lació de miralls per augmentar visibilitat dels espais



**GRUP DE TREBALL
ATENCIÓ AL FINAL DE LA
VIDA**

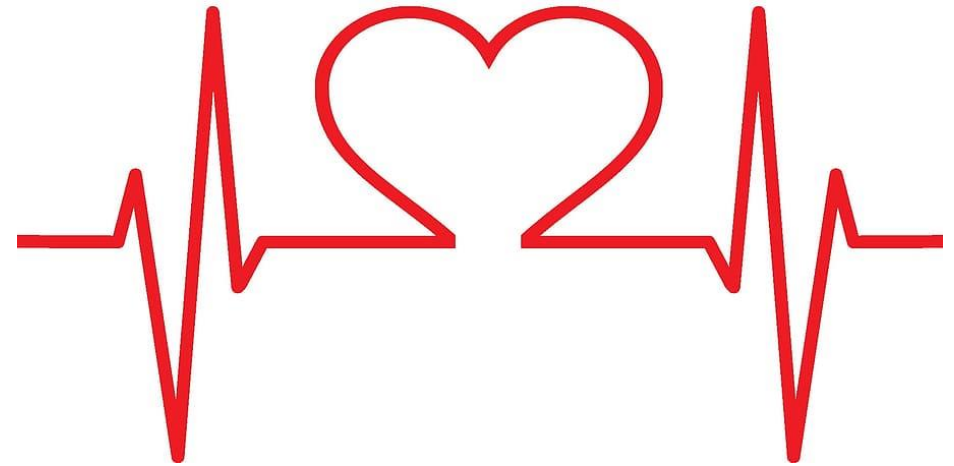
QUÈ FEM?

- Ens reunim trimestralment.
- Estem en comunicació constant en situació d'últims dies.
- Donem confort i acompanyament a la persona atesa i a l'entorn.
- Donem informació per ajudar a comprendre millor el procés.
- Obrim espais de divulgació i reflexió al voltant de la mort.
- Realitzem els Actes de Comiat.



OBJECTIU

Procurar el màxim confort, acompanyament i atenció pal·liativa en els últims moments de la persona atesa i de la seva família i/o persones referents.



Hem fet....

XERRADA + INAUGURACIÓ EXPOSICIÓ
“LA MORT, DIGNA I ILLUSTRADA”

DIJOUS 14 DE MARÇ 18.00h

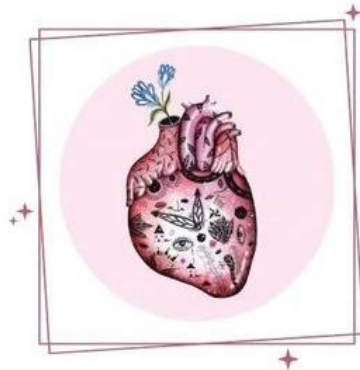
XERRADA

ACOMPANYAMENT DE FINAL DE VIDA
EN RESIDÈNCIES DE GENT GRAN.
APORTACIÓ DE LA MUSICOTERÀPIA.
LAURA GUARDIOLA



EXPOSICIÓ

“LA MORT, DIGNA I ILLUSTRADA”
ASSOCIACIÓ DMD

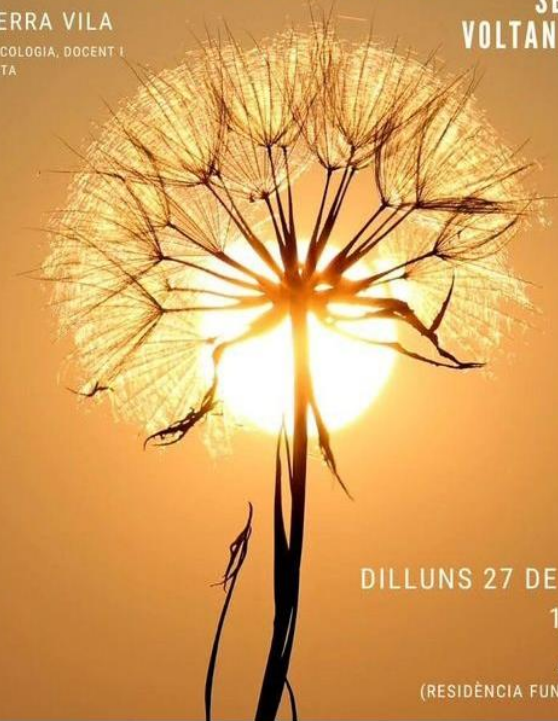


TROBADA DES DEL COR

MIREIA SERRA VILA

DOCTORA EN PSICOLOGIA, DOCENT I
MUSICOTERAPEUTA

ESPAI PER
COMPARTIR
EXPERIÈNCIES I
SENTIMENTS AL
VOLTANT DE LA MORT



DILLUNS 27 DE NOVEMBRE
18.00 A 19.00

SALA JAUME BATLLE
(RESIDÈNCIA FUNDACIÓ PERE RELATS)

HEM

ACOMPANYAT 29 PERSONES I ELS SEUS ÉSSERS ESTIMATS



Grup de Treball en ACP

(Atención centrada en la persona)





Introducció



On volem arribar?



Objetius/



Accions
Metodologia de



treball
Equip



On volem arribar?

Qualitat de vida dels residents

Personal implicat i responsable

Atenció personalitzada i de qualitat



Objetius Trasversales ACP:

Ajudar a
millorar
i mantenir
les funcions
cognitives

Prevenir el
deteriorament
cognitiu

Formentar la
interacció
social.

Contribuir en
millorar
la confiança i
l'autoestima



Objetius i
accions



Grup de treball en
ACP

Objetius generals

1

Promoure la implantació del model de treball en ACP

2

Planificar formació al centre relacionada amb l'ACP.

3

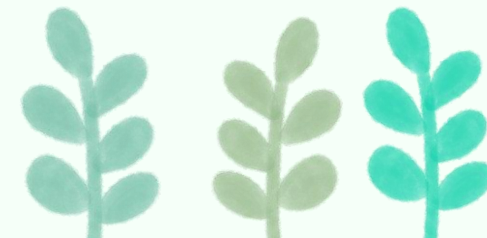
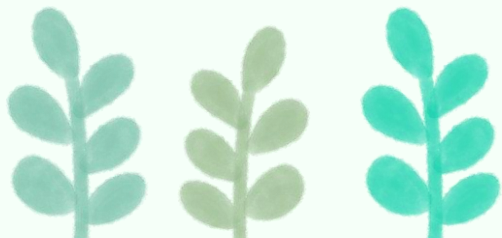
Visitar altres centres experts en ACP.

4

Assistir a formacions, jornades, congressos relacionats amb ACP.

5

Aportar bibliografia relacionada en ACP.



Accions

1

Implementar el model de PAiV (persona atesa)

2

Donar protagonisme a la parella referent

3

Anar actulitzant llista de parelles referents.

4

Crear diccionari de competencies de Pere Relats

5

Posar a la pràctica poc a poc aquesta manera de treballar

Metodologia de treball

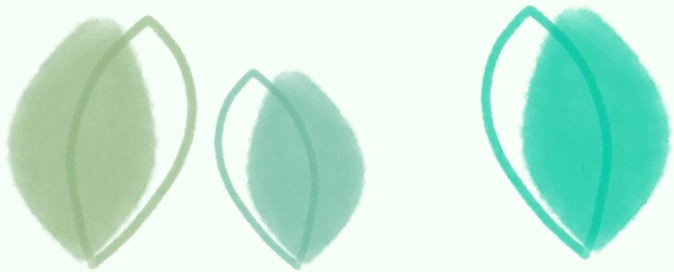


Reunió un cop al mes

Distribució de tasques

Punts a tractar en futures reunions

Punts de millora





Equip



Tània
Directora Tècnica



Mirtha
Gerocultora



Helena
Educadora Social



Yolanda
Gerocultora



Lina
Gerocultora



Claudia M
Gerocultora



Dochita
Gerocultora



Clàudia S
Gerocultora





Si quieres ir rápido, ve solo. Si quieres llegar lejos, ve acompañado.

Proverbio
africano.



Gràcies



ÀMBIT LÚDIC I TERAPÈUTIC

Marc Amills

Sarai Bernadà

Maria Casamajó

Marta Hurtado

Helena Martinez

Mercè Martorell

Isabel Roca

METODOLOGIA

ACTIVITATS

- ▶ Proponem i planifiquem les activitats segons els interessos i preferències de les persones que viuen al centre.
- ▶ Realitzem activitats tant lúdiques com terapèutiques de forma setmanal.
- ▶ De forma mensual publiquem i us enviem la Newsletter informant d'activitats extres i sortides programades.

SORTIDES

- ▶ Organitzem i acompanyem a les sortides culturals i d'oci.
- ▶ Informem a les famílies només en aquelles situacions que l'entrada o activitat suposa un sobrecost rellevant.
- ▶ Comptem amb el suport de persones voluntàries i altres professionals de l'entitat.

Per més informació, peticions i/o consultes no dubteu en escriure'ns.

CONTACTE

helena@pererelats.org

Resum enquestes de satisfacció i consell de persones ateses.

Residència Venero

Enquestes de satisfacció famílies

Desembre de 2023

56 respostes de 98 totals

Web Pere Relats

En general, bons resultats

Fortaleses

- Tracte responsable, respectuós i personalitzat, preservant la dignitat i intimitat.
- Els professionals dediquen el temps necessari per la cura de les persones ateses.
- Ús discret i confidencial de la informació.
- Comunicació fluïda amb els diferents professionals i informació adequada.
- Bona valoració dels diferents professionals.
- Horaris de visita i flexibilitat.
- Espai net i agradable per viure-hi.

Limitadors

Participació de la família en activitats del centre, tot i que hem millorat la valoració respecte l'any anterior.

Poc coneixement d'algunes persones de l'equip de treball i les seves funcions.

Menjar

Cura de la roba

Sensació que en moments puntuals manca personal en alguna planta

Consell de persones ateses

Març 2024
12 persones de residència i 5
de centre de dia.

MANTENIR

- Tracte proper i personalitzat dels professionals. el tracte rebut per part del personal tothom coincideix a dir que és excel·lent .
- En general les persones expressen sentir que la seva privacitat és respectada i protegida pel personal del centre.
- Comunicació fluïda i accessibilitat dels professionals
- Oferta d'activitats lúdico-terapèutiques. PR té un programa ampli i variat d'activitats
- Neteja i bon manteniment dels espais
- Rapidesa del circuit de roba bruta-neta.

MILLORAR

- Manera de cuinar certs aliments
- Més varietat en els menús
- Més varietat d'activitats per aquelles persones que no participen tant fàcilment.



Gràcies

Resum dels resultats de les enquestes de satisfacció Centre de dia Venero

Desembre de 2023

12 respostes (sobre 21 persones ateses)

Resum dels resultats:

Fortaleses

- Atenció del personal : tracte atent i respectuós.
- Atenció a les necessitats individuals: adaptació i flexibilitat del centre.
- Comunicació fluïda amb els diferents professionals i informació adequada.
- Espai net i agradable per viure-hi.
- Serveis i Programa d'activitats lúdiques i terapèutiques.

Limitadors

- Manca d'activitats on puguin participar les famílies.
- Poc coneixement de l'equip de treball per categories professionals.
- Menjar: diferents criteris i preferències en relació a la manera de cuinar-lo.



Resum Consell de persones ateses

Març de 2024

MANTENIR:

Atenció excel·lent dels treballadors i treballadores del centre.

Espai acollidor i agradable.

Espai net i cuidat.

Ambient de grup de pertinença i d'hospitalitat.

Satisfacció pel programa d'activitats.

MILLORAR:

Millora de la gestió del menjar:
seguiment d'incidències, proposta de canvi de certs plats, etc.





NOU SISTEMA DE MARCATGE DE ROBA

EN QUÈ
CONSISTEIX?

ETIQUETES QUE INCORPORAN UN
MICROXIP.

PER A
QUÈ?

PERMET SEGUIR LA TRAÇABILITAT DE LA ROBA, EL
NOMBRE DE RENTADES I REDUIR LA SEVA
PÈRDUA.

- COM
FUNCIONA?

ES COMPOSA PER: UNA MÀQUINA QUE CREA ETIQUETES DE TINTA TÈRMICA, UNA MÀQUINA QUE FA EL TERMOSEGELLAT I UN APARELL DE LECTURA DEL MICROXIP.

QUAN

En 3

fases:

- 1A FASE: MARCATGE ROBA DE TEMPORADA DE TARDOR-HIVERN (FEBRER-MARÇ).
- 2A FASE: MARCATGE ROBA DE TEMPORADA PRIMAVERA-ESTIU (ABRIL-MAIG)
- 3A FASE: INTRODUIR AL PROGRAMA LES DADES.

QUI?

- FAMÍLIES/ENTITATS TUTELARS
- VOLUNTARIS/ES
- PROFESSIONALS DEL CENTRE
- COL.LABORACIÓ DE L'EQUIP GEROCULTOR (SELECCIÓ, PREPARACIÓ, COL.LOCACIÓ)

COST

A PARTIR DE LA FINALITZACIÓ DE LA 3^a FASE EL SERVEI S'INCLOURÀ DES DE BUGADERIA AMB UN COST DE 12.50€/50 ETIQUETES.

MOLTES
GRÀCIES
!

Servei atenció espiritual i religiosa SAER

OBJECTIUS

- DONAR SUPORT A LA PRÀCTICA RELIGIOSA
- COMPARTIR UN ESPAI DE PAU I SERENITAT

COM?

- MISSA MENSUAL
- TROBADES DE SILENCI COMPARTIT. GRUP NOU
 - ÚLTIM DIMECRES DE MES DE 19H A 20H
 - ESPAI: CENTRE DE DIA. Antiga capella

